

Bygg smartare flöden med rätt tillbehör

Tillbehörsguide för arbetsbord



WFI

Varför tillbehörsguide?

Vi vill göra det enklare för andra att jobba smartare. Därför har vi tagit fram en översikt på våra tillbehör till arbetsbord, för att ni ska kunna skapa smartare flöden. Här finns det möjligheter att bygga både under och över bordet – och vi är säkra på att det finns lösningar som kan effektivisera just er verksamhet. Testa själva!



WFI

Följ guiden så här!

Guiden tar er igenom vårt utbud av tillbehör till arbetsbord, från bordsskivor till vad som går att montera över och under bordet. Slutligen radar vi upp olika möjligheter till småförvaring och ergonomiska funktioner att komplettera arbetsstationen med.

Bordsskivor

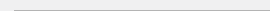


Vilken bordsskiva till vilket arbete?

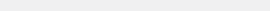
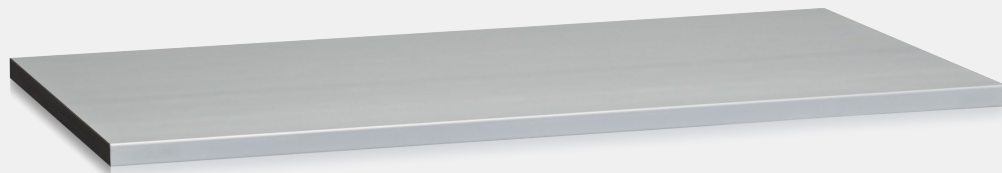
Olika bordsskivor lämpar sig för olika typer av arbeten.



En laminatskiva passar bra till enklare monterings- och verkstadsarbeten. Den har en hård och reptålig yta med god beständighet mot vätskor och kemikalier. Lätt att torka av och hålla ren. Kantlist i grå ABS.



En vinylskiva passar bra till exempelvis pack- och monteringsarbeten. Den har en mjuk yta som minskar risken för skador på produkten som hanteras. Kantlist i grå ABS.



En stålskiva passar bra till tyngre monterings- och verkstadsarbeten, slipning och svetsning. Används med fördel när det ställs höga krav på slitstyrka. En robust skiva med reptålig yta som är lätt att torka av. Aluzinkbehandlad stålplåt och kantlist på kortsidor i grå ABS.



Vilken bordsskiva till vilket arbete?

Olika bordsskivor lämpar sig för olika typer av arbeten.



Bordsskiva i oljehärdad board. Passar bra till exempelvis enklare monterings- och verkstadsarbeten. Har en oöm yta som tål olja och är skonsam mot material. Kantlist i grå ABS.



Bordsskiva i ekparkett. Passar bra till exempelvis enklare monterings- och verkstadsarbeten. Stryktålig skiva med hård yta som är skonsam mot material. Aluminiumprofil i framkant och kantlist i grå ABS på kortsidor.



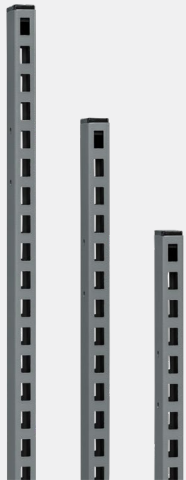
Bordsskiva i polyeten. UV- och reptålig med hård yta som är skonsam mot material och smutsavstötande. Godkänd för kontakt med livsmedel. Skivan är köldtålig, kan användas i fuktiga miljöer och beständig mot ett flertal kemikalier.

Över bordet



Upphängning och struktur

Bygg ihop ert eget kompletta system med olika tillbehör för påbyggnad och överbyggnad.



3-310-136

Perforerade pelare 1000 mm.

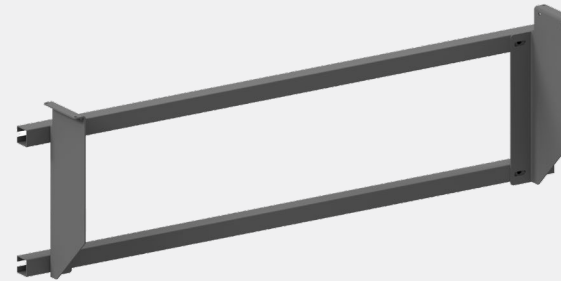
Monteras på övriga delar i systemet. Pelaren fästes i påbyggnadsramen med monteringsatsen. Finns även i längderna 1448 och 1928 mm.



3-602-136

Överbyggnadskit med c-profilskena

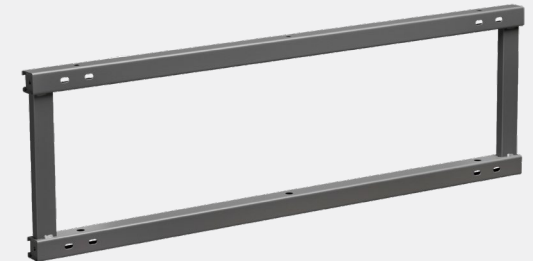
670+670 mm. Paketet inkluderar ett par fasta armar, belysningsramp och c-profilskena. Finns även i storlekarna 670+900 och 900+900 mm.



1-507-136

Påbyggnadsram 1200 mm.

Används för att montera pelare för överbyggnad. Passar våra IDC-bord. Består av 2 st c-profiler och 2 st plåtkonsoler. Finns även i längderna 1600 och 2000 mm.



1-114-36

Påbyggnadsram 1520 mm.

Används för stabilisering och som fäste för pelare, passar till arbetsbord HD och LD, samt motoriserade arbetsbord. Finns även i längderna 1120, 1920 och 2420 mm.



Belysning

Bra belysning är en viktig del av arbetsmiljön, både för att det ska vara enkelt att utföra arbetsuppgifter och behagligt att arbeta vid.



3-674-0

Arbetsplatsbelysning Gaspra LED Modul 1200 mm.

Belysningsserie för monteringsarbetsplatser med LED (opal avskärmning), chassi i aluminium. Lång livslängd om minst 50 000 timmar (LED). Dimning finns som tillval. Ljuskvalitet: 4000k. Armaturlumen: 3400lm. Effekt: 38W. Färg: Aluminium. Vikt: 2,5 kg. Finns även i 600 mm samt UK 1200 och 600 mm.

3-561-1358

Frostad akryl för belysningsramp 670+670 mm. Passar med överbyggnadskit c-profilskena 670+670 mm och belysningskit LED 670. Finns i 5 olika mått.

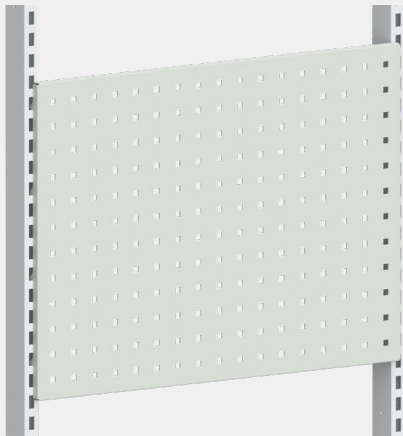
3-560-670

Belysningspaket 670 mm. Innehåller energieffektiv LED-belysning med tillbehör för en 670-sektion. Ledstripen kan monteras på belysningsrampen eller under hyllplan. Försedd med magneter, vilket gör den enkel att fästa mot exempelvis hyllor i metall. 12V, 9,6W/meter. 4200K. IP43 klassad. Livslängd 50 000 timmar. Finns även i 900 mm.



Perforerade paneler

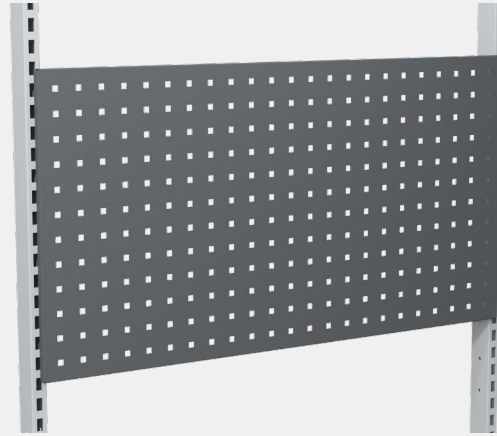
Med våra perforerade paneler kan ni enkelt hänga upp era verktyg, samtidigt som ni har allting inom räckhåll. Samtliga är pulverlackerade och tillverkade i 1,5 mm stålplåt.



3-520-135

Perforerad verktygspanel 670 mm.

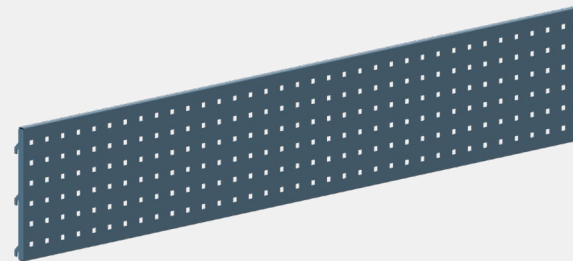
Panelen ligger tight mot pelaren för att minska skrammel. Håldimension 9x9 mm och hålavstånd c/c 38 mm. Finns även i 900 mm.



3-521-36

Perforerad verktygspanel 900 mm.

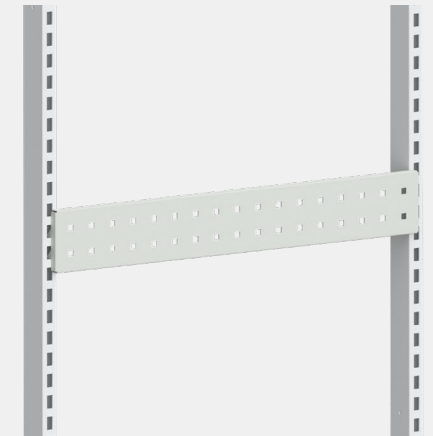
Panelen ligger tight mot pelaren för att minska skrammel. Håldimension 9x9 mm och hålavstånd c/c 38 mm. Finns även i 670 mm.



9-2029-1400-129

Perforerad verktygspanel 1400 mm.

Panelen ligger tight mot pelaren för att minska skrammel. Håldimension 9x9 mm och hålavstånd c/c 38 mm. Finns även i 1600 och 1800 mm.



3-522-135

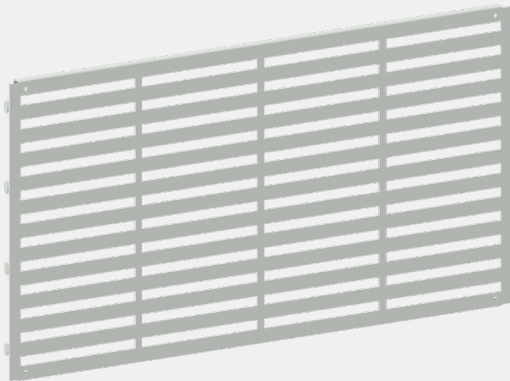
Perforerad verktygslist 670 mm.

Verktygspanelen ligger tight mot pelaren för att minska skrammel. Hålavstånd c/c 38 mm. Finns även i 900 mm.



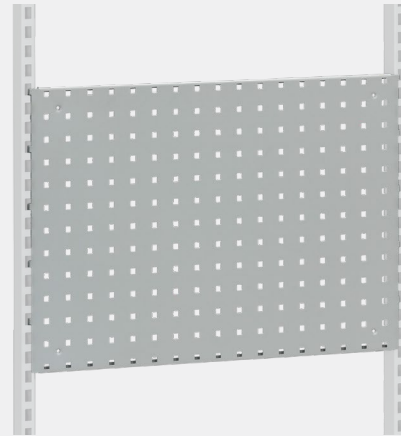
Perforerade paneler

Med våra perforerade paneler kan ni enkelt hänga upp era verktyg, samtidigt som ni har allting inom räckhåll. Samtliga är pulverlackerade och tillverkade i 1,5 mm stålplåt.



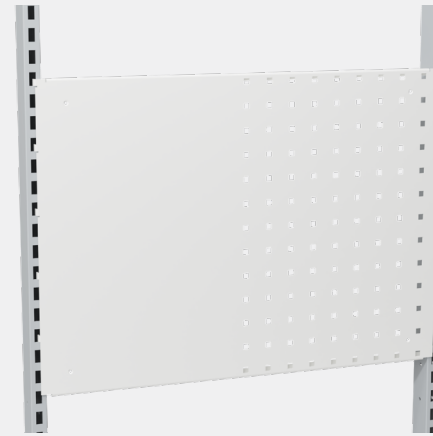
3-369-135

Perforerad backpanel 900 mm för pelarmontage på arbetsplatsen. Panelen har 48 st slitsade hål för våra standardbackar.



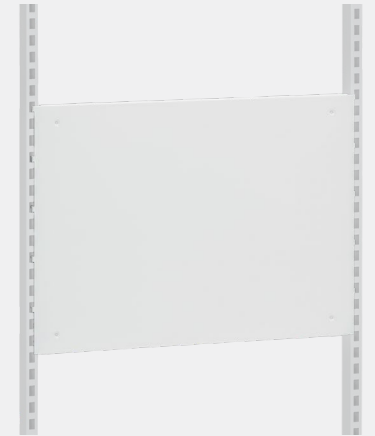
3-359-3

Perforerad panel 666 mm med integrerade upphängningsbeslag för vägg- eller pelarmontage. Verktygskrok kan appliceras i skarv mellan två väggmonterade plåtar.



3-299-4

Whiteboard perforerad panel 666 mm. Ena sidan lackerad i whiteboardfärg och andra med perforering för upphängning. Passar för vägg- eller pelarmontage. Finns även i 896 mm.



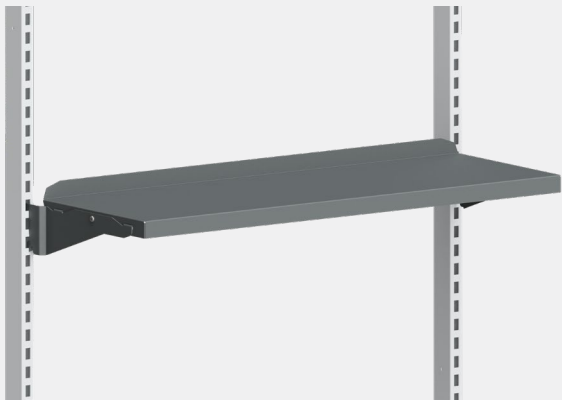
3-298-4

Whiteboard 666 mm. Slät panel lackerad i whiteboardfärg, för vägg- eller pelarmontage. Finns även i 896 mm.



Hyllplan

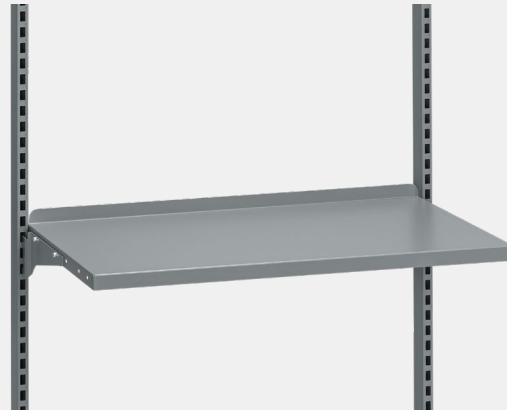
Organisera på höjden med hyllplan, packbordshyllor och backlister! Vi har varianter i flera storlekar och färger, samtliga monteras på perforerade pelare i ett system.



3-533-36

Hyllplan med raskant 900x300 mm.

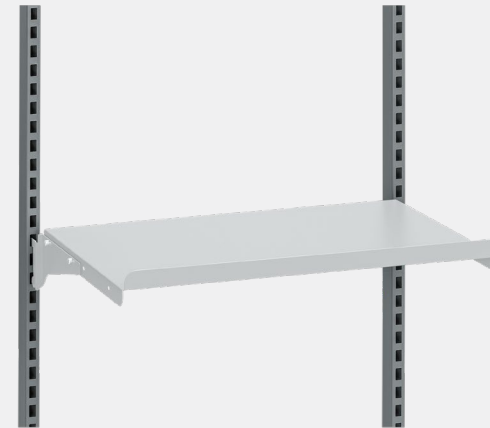
Monteras rakt eller vinklat. Hyllplanet är vändbart på fyra vis, med möjlighet för 1 eller 3 raskanter samt raskant fram eller bak. Finns även i 210 mm djup.



3-324-136

Hyllplan med raskant 875x450 mm.

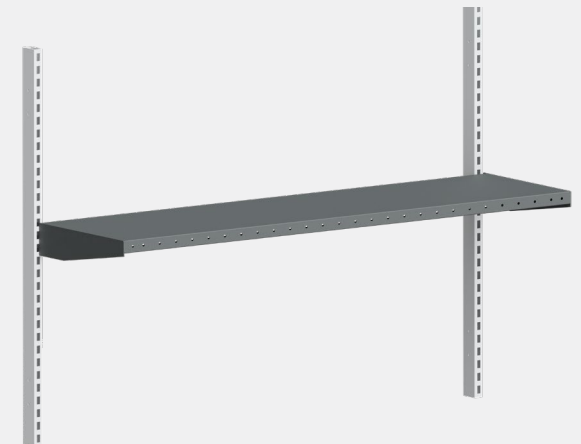
Inkluderar 2 st konsoler. Monteras rakt eller vinklat. Hyllplanet är vändbart på fyra vis, med möjlighet för 1 eller 3 raskanter samt raskant fram eller bak. Finns även i 300 mm djup.



3-326-135

Hyllplan 645x450 mm.

Monterat åt andra hållet. Inkluderar 2 st konsoler. Monteras rakt eller vinklat. Hyllplanet är vändbart på fyra vis, med möjlighet för 1 eller 3 raskanter samt raskant fram eller bak. Finns även i 300 mm djup.



3-320-1400-136

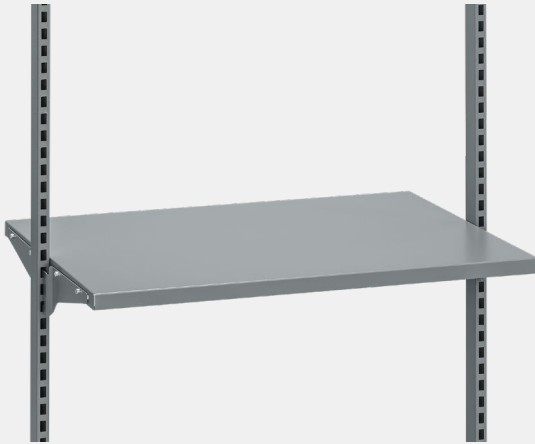
Packbordshylla 1400x360 mm.

Inklusive konsoler. Hyllplanet har hål i framkant för infästning av avdelare. Finns även i 900x300, 900x360, 1600x300, 1600x360 och 1800x360 mm.



Hyllplan

Organisera på höjden med hyllplan, packbordshyllor och backlister! Vi har varianter i flera storlekar och färger, samtliga monteras på perforerade pelare i ett system.



3-325-136

Hyllplan 875x610 mm. Monteras centrerat på pelare för djupare förvaring som inte hänger över bordet. Även lämpligt för att komma åt innehåll från baksidan. Levereras inklusive konsoler.



3-525-135

Backlist 900 mm för upphängning av plastbackar. Monteras rak eller vinklad.



3-343-136

Trådhyllplan 670x300 mm. Bockad framkant som fixeras med hjälp av konsoler i vinklat eller horisontellt läge. Levereras inklusive konsoler.



3-293-136

Trådkorg 670x175x100 mm. Fixeras mellan perforerade pelare.



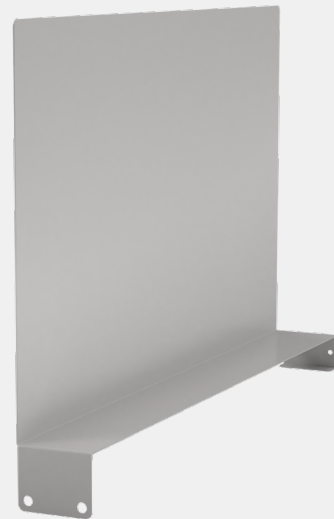
Hyllavdelare

Dela av och avgränsa ert material med hyllavdelare.



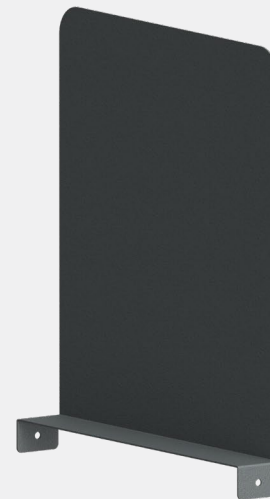
3-551-136

Avdelare för hyllplan 300x170 mm.
Finns även i 210x140 mm.



3-319-4058-35

Avdelare för underhylla 585x350 mm.
Finns även i 585x400 mm.



3-319-3472-136

Hyllavdelare 400x360 mm. Passar för överhylla på exempelvis packbord. Finns även i 400x300, 200x300 och 200x360 mm.



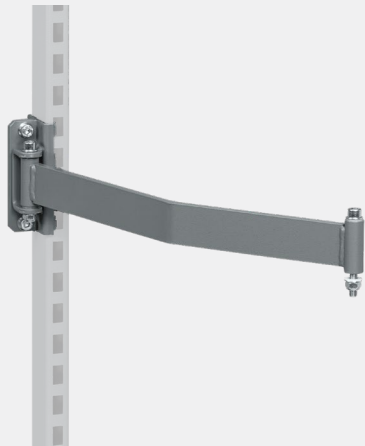
3-319-3272-35

Hyllavdelare 200x360 mm. Passar för överhylla på exempelvis packbord. Finns även i 400x300, 400x360 och 200x300 mm.



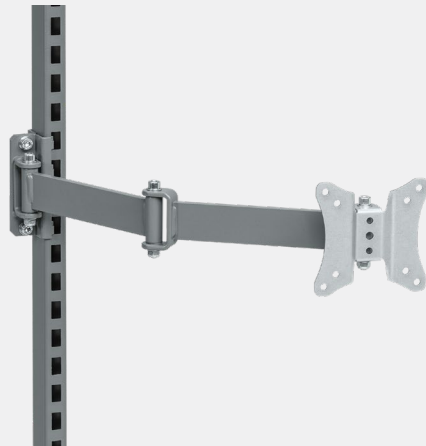
Ledbara armar

Behöver ni öka flexibiliteten och förbättra er ergonomiska arbetsställning vid arbetsbordet? Då rekommenderar vi användning av ledbara armar! Här ser ni ett urval av vårt sortiment.



3-400-136

Ledbar arm för upphängning av tillbehör. Armen fästes på pelare i valfri höjd med medföljande beslag.



3-470-136

Skärmfäste kullad inklusive ledbar arm och extraled. Fästplattan gör att skärmen enkelt kan placeras var som helst inom armens svängradie. Den är också vridbar. Maximal armlängd 455 mm.



30-400-10-7

Treledad arm för skärmar 17"-32". Armen är perfekt balanserad med hjälp av en gasfjäder. Den är tiltbar i 35°, vridbar 90° och har skärmrotation 180°. Kapacitet upp till 8 kg. Inbyggt kabelhanteringssystem.



30-473-107

Komplett paket med hållare för surfplatta på gasfjäderarm. Fästes på perforerad pelare med stolpfäste. Gasfjäderarmen är tiltbar i 35°, vridbar 90°, skärmrotation 180°. Kapacitet upp till 8 kg. Inbyggt kabelhanteringssystem.



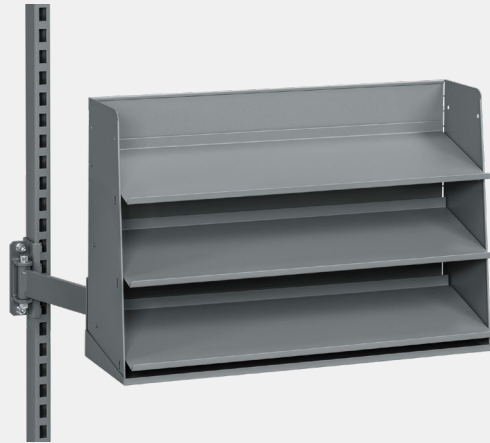
Ledbara armar

Komplettera och kombinera er ledbara arm med olika påbyggnader.



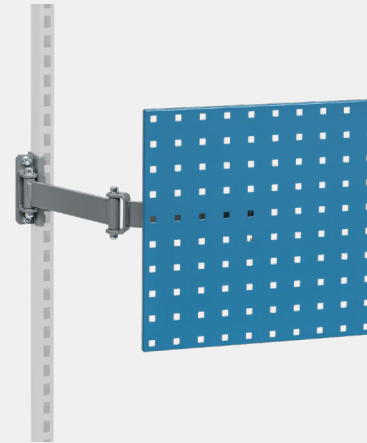
3-489-136

Fäste för flatscreenskärm med tangentbordshållare, inklusive ledbar arm och extraled. C/c mått 75 eller 100 mm. Skärmen kan enkelt placeras var som helst inom armens svängradie.



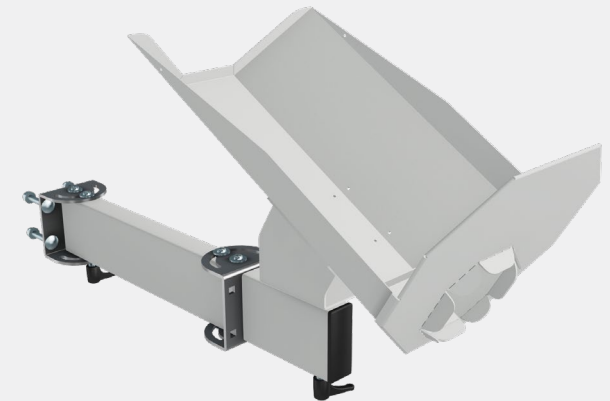
3-487-136

Kassetbox inklusive ledbar arm och extraled. Plats för 15 st plastbackar. Maximal armlängd 455 mm.



3-484-129

Perforerad panel inklusive ledbar arm och extraled. Används för att smidigt kunna hänga upp och nå verktyg runt arbetsplatsen. Maximal armlängd 455 mm.



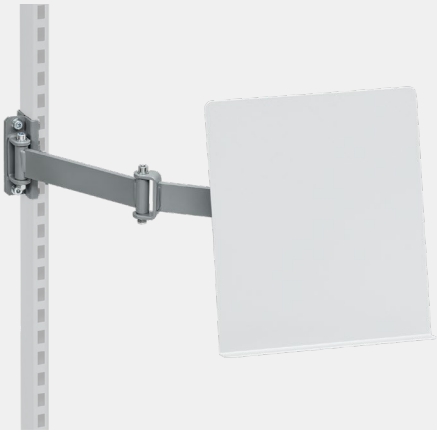
9-17629-10-35

Pappersdispenser monterad på en kraftig rörkonstruktion för att tåla tung belastning. Fullt rörlig i sid- och djupled. Monteras på dubbla pelare. Maxdiameter på pappersrulle är 300 mm.



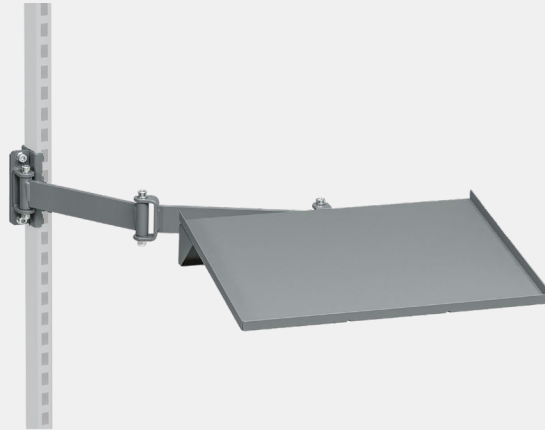
Ledbara armar

Komplettera och kombinera er ledbara arm med olika påbyggnader.



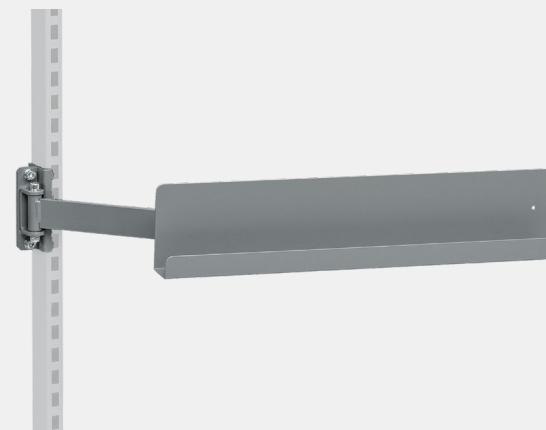
3-485-136

Dokumenthållare inklusive ledbar arm och extraled. Ger en smidig överblick av dokument som behövs kring arbetsplatsen. Anpassad för A4. Maximal armlängd 455 mm.



3-478-136

Laptophylla inklusive ledbar arm och extraled. Hyllan har 10° lutning. Det går även att hänga plastlådor på hyllans framkant. Maximal armlängd 455 mm.



3-483-136

List för plastbackar inklusive ledbar arm och extraled. Plats för 8 st plastbackar ARCA 9076. Maximal armlängd 455 mm.



30-411-107

Tunn klienthållare med tangentbordshållare på gasfjäderarm. Komplet paket med klienthållare ställbar i djupled. Fästes på perforerad pelare med stolpfäste. Gasfjäderarmen är tiltbar i 35°, vridbar 90°, skärmrotation 180°.

Under bordet



Hurtsar

Skapa förvaringsutrymme under bordet med en hurts! I vårt sortiment finner ni olika typer med varierande lastkapacitet och antal lådor. Samtliga har kullagerexpansioner med 100% utdragbarhet.



4-583-136

Förvaringshurts LD med 3 lådor. Centrallåsning i stomme som låser alla lådor. Maximal belastning är 25 kg fördelad vikt. Monteras direkt i bordsskivan.



4-580-136

Förvaringshurts LD med 1 låda. Centrallåsning i stomme som låser lådan. Maximal belastning är 25 kg fördelad vikt. Monteras direkt i bordsskivan.



4-460-301

VerkstadsHurts 600 HD med 2 lådor. Centrallåsning i stomme som låser alla lådor. Maximal belastning är 45 kg fördelad vikt. Monteras direkt i bordsskivan.



4-024-36

WFI premiumhurts är tillverkad i kraftig plåtkonstruktion. Maxbelastning 75 kg per låda. Kan monteras under bordet och ersätta en benbock eller användas fristående med hjul, sockel, lyftvagnssockel och direkt på golvet.



Inredning till hurtsar

Våra lådinredningar finns i mängder av kombinationer och storlekar för alla förvaringsbehov. Oavsett om ni har en verktygshurts, förvaringshurts eller verkstadshurts har vi tillbehör som matchar.



4-585-0

Lådinredning till förvaringshurts.

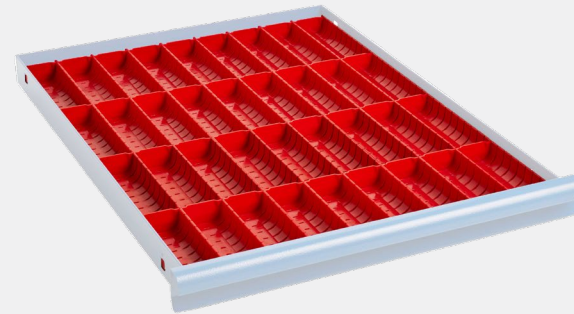
Består av 7 st slitsade plåtprofiler. Finns i flera olika kombinationer och storlekar.



3-485-0

Lådinredning till verkstadshurts.

Passar hurtslådor med innermått 600x450x100 mm. Finns i flera olika kombinationer och storlekar.



3-879-0

Lådinredning till verkstadshurts.

Passar hurtslådor med innermått 600x450x50 mm. Finns i flera olika kombinationer och storlekar.



3-379-0

Plastränna i röd ABS-plast. Hakas fast i varandra och kan även förses med avdelare.



Förvaring

Utnyttja utrymmet under bordet med underhyllor. Dessa passar våra motoriserade arbetsbord och kompletteras bäst med upphängningbeslag och tråдавdelare.



9-21013-24-136

Underhylla för motoriserade bord, perfekt för skrivare och förvaring av emballage. Justerbar i höjd och sidled. Maxbelastning är 25 kg fördelad vikt.



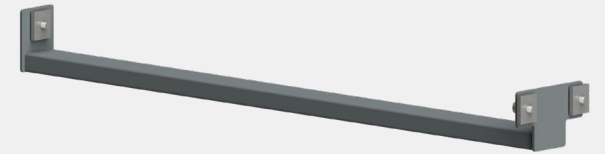
9-21013-23-136

Underhylla för motoriserade bord, perfekt för skrivare och förvaring av emballage. Justerbar i höjd och sidled. Maxbelastning är 25 kg fördelad vikt.



9-21013-26-133

Tråдавdelare till underhylla för motoriserade arbetsbord.



9-21013-41-136

Fäste för underhylla tillverkat i laserskuret rör för extra stabilitet. Behövs vid montering av underhylla på bord W250. Monteras med bifogad skruv och fyrkantsmutter. Levereras som par.



Benbockar

Ett urval av våra benbockar för arbetsbord. De flesta finns i flera varianter och storlekar.



1-106-136

Benpar LD 300. Manuellt justerbara h-stativ i stål för arbetsbord LD. Höjd 700-950 mm, djup 585 mm. Tillverkat i fyrkantör 38 mm. Maximal belastning 300 kg fördelad vikt.



1-100-136

Benbock för arbetsbord eller packbord. Höjd 700-970 mm exklusive bordsskiva. Maximal belastning 500 kg fördelad vikt.



1-179-136

Hjulbenbock HD 500 745 mm. Låses lätt med fotbygeln. Hjulen är 125 mm i diameter, svängbara med TPE-bana. Maximal belastning på bordet är 500 kg fördelad vikt.



9-17629-11-35

Benbock HD. Manuellt justerbar i stål för arbetsbord. Höjd 720-920 mm. Benbocken har tre tvärstag för underhyllor. Maximal belastning är 500 kg fördelad vikt.



Förvaring och smarta tillbehör



Plastbackar

Montera plastbackarna på en backlist eller placera dem på hyllplan. För att sortera material och smådelar kan det vara smart att använda backar i olika färger. Backarna kan staplas på varandra samtidigt som öppningen i fronten gör innehållet synligt och lättåtkomligt.



4-616-5



4-616-12



4-616-3



4-616-6



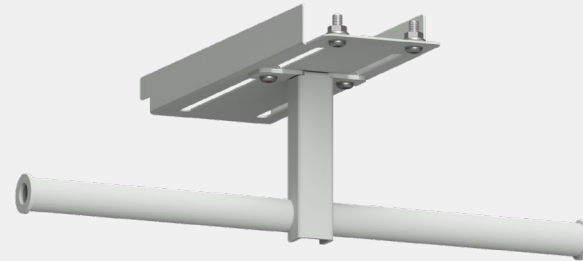
Ergonomiska tillbehör

Vi har ett brett sortiment av ergonomiska och smarta tillbehör till arbetsstationen. Innovativt utvecklade för att ni ska kunna arbeta flexibelt med rätt funktioner inom räckhåll.



3-399-136

Hållare till tejp-handtag. Tillverkad i grålackerad stål. Fästes i en perforerad panel eller list.



9-19052-001-35

Etiketthållare för etiketrullar med en maxdiameter på 150 mm. Fästes enkelt under packbordshyllan med hjälp av skruv och mutter. Hållaren är ställbar i djupled för optimerad användning. Längd på arm 2x170 mm.



9-1601-201-136

Hållare för papperskorg.
Observera att papperskorg inte ingår.



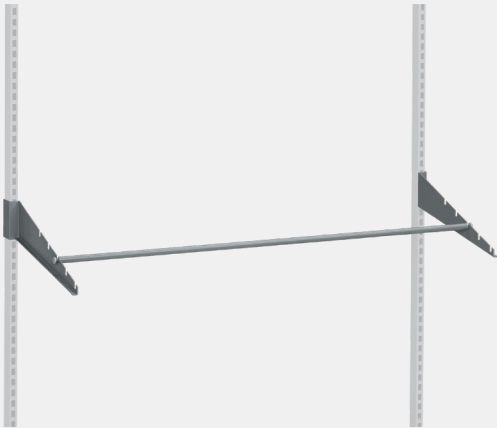
9-1601-202

Grå papperskorg som rymmer 13 liter.



Ergonomiska tillbehör

Vi har ett brett sortiment av ergonomiska och smarta tillbehör till arbetsstationen. Innovativt utvecklade för att ni ska kunna arbeta flexibelt med rätt funktioner inom räckhåll.



3-780-136

Rullhållare undre som underlättar och effektiviserar packarbetet. Hållaren gör det lättare att rulla fram kraftpapper, wellpapp, bubbelplast eller annat emballagematerial på rulle.



3-781-136

Rullhållare övre som underlättar och effektiviserar packarbetet. Hållaren gör det lättare att rulla fram kraftpapper, wellpapp, bubbelplast eller annat emballagematerial på rulle.



3-367-136

Tangentbordshylla med utdragbar musplatta. Monteras under bordsskivan.



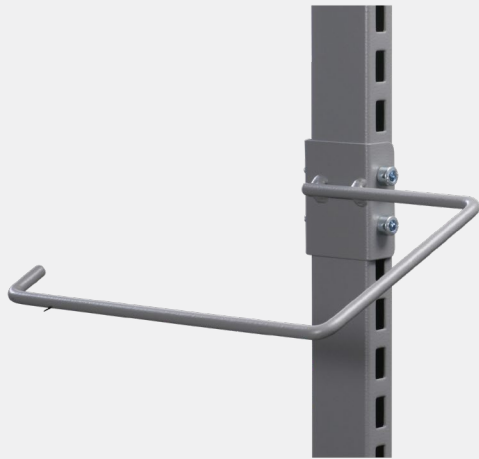
3-778-136

Pappersfack för A4-storlek. 5 fack. Fästes på hyllplan med magnet eller monteras under bordsskiva med skruv. Levereras både med magnet och skruv.



Ergonomiska tillbehör

Vi har ett brett sortiment av ergonomiska och smarta tillbehör till arbetsstationen. Innovativt utvecklade för att ni ska kunna arbeta flexibelt med rätt funktioner inom räckhåll.



3-332-136

Pappersrullhållare för perforerad pelare. Maximal bredd på pappersrulle är 250 mm. Maximal radie 145 mm.



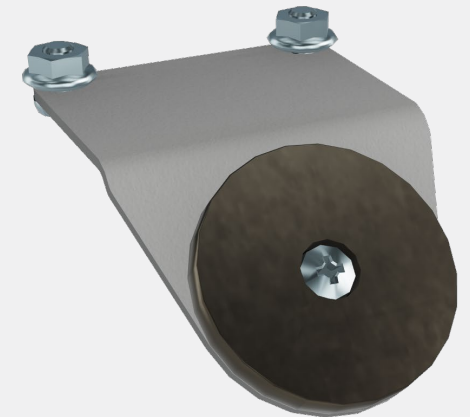
9-21001-10-136

Förvaringsskåp som är låsbart och försett med en flyttbar hylla. Perfekt att ställa på en hylla eller placera inuti ett verkstadsskåp. Går även att skruva fast direkt på väggen.



3-333-136

Pärmhållare för perforerad pelare.



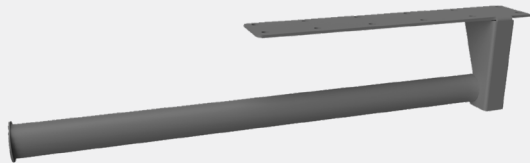
9-17486-92-35

Scannerhållare med magnet. Monteras under packbordshyllan med tillhörande skruv och mutter.



Ergonomiska tillbehör

Vi har ett brett sortiment av ergonomiska och smarta tillbehör till arbetsstationen. Innovativt utvecklade för att ni ska kunna arbeta flexibelt med rätt funktioner inom räckhåll.



9-17424-60-136

Etiketthållare. Monteras under bordsskivan med träskruv. Plats för 100 mm etikettrullar. Rördimension 30 mm.



3-776-136

Pappershållare för perforerad pelare.



3-930-136

Skärreggat utrustat med en roterande skärtrissa i härdat stål. Skärreggatet är lämpligt för wellpapp, kraftpapper, bubblefolie, foam etc. Skärbredd 1200 mm, knivdiameter 90 mm.



9-2020-10-135

Flaskhållare med magnetupphängning. Håldiameter 82 mm.



WFI

Nyfiken på hela sortimentet?

I den här guiden har vi lyft fram ett urval och en översikt på våra tillbehör som ni kan komplettera och kombinera ert arbetsbord med. Samtliga tillbehör i flera varianter, färger och storlekar finner ni på vår hemsida – klicka på länken nedan för att ta del av helheten!

[Kika på samtliga tillbehör här!](#)



WFI

Bygg ert bord i The Yelper!

I vår konfigurator, The Yelper, kan ni bygga er unika arbetsplatslösning direkt online. Börja med att välja bord utifrån den här guiden och addera sedan tillbehör som effektiviserar ert flöde, och därmed er framgång. Allting i en 3D-vy med drag and drop-funktion, prisinformation (ÅF) och möjligheten att skicka en offertförfrågan. Ni som är befintliga kunder ser även era specifika priser direkt i The Yelper vid inloggning.

Testa direkt: <https://configurator.wfi.se/>

info@wfiab.se

Frågor på det?

