

WFI Yelp

Bordsguide

Arbetsbord för industrier och arbetsplatser





WFI

Vi jobbar för att andra ska jobba smartare

WFI utvecklar och säljer arbetsplatslösningar som förbättrar företags flöden och framgång. Genom att tillhandahålla ett koncept av arbetsplatsinredning med fokus på arbetsstationer för industri och lager hjälper vi företag att skapa effektivare flöden, packa fler paket och hantera mer gods. Jobba smartare helt enkelt.

Vi finns i Gnosjö – här finns också vårt sortiment med över 1 000 artiklar i lager. Det är även här all utveckling sker och större delen av våra produkter produceras. Ni handlar våra produkter genom våra återförsäljare som finns över hela världen.



WFI

Varför bordsguide?

Vi vill göra det enklare för andra att jobba smartare. Därför har vi tagit fram en översikt på våra manuella och motoriserade arbetsbord, för att ni ska kunna välja rätt bord utifrån era behov. En bordsguide helt enkelt! Smart va?

WFI

Följ guiden så här!

Guiden tar dig igenom våra bord i storleksordning – från manuella till motoriserade och från det smidigaste till det tyngsta. Längst upp i hörnet ser du vilken lastkapacitet bordet har och sedan följer en specifikation av mått, material och standardutföranden, samt vad som går att montera över och under bordet. I slutet har vi även samlat ett par av våra mer nischade industribord. Samtliga motoriserade standardbord har dessutom en QR-kod med direktlänk till en monteringsvideo!



1-802-136 m.fl.

Arbetsbord LD300

Manuellt arbetsbord för enklare monteringsarbeten.

**Specifikation****HÖJD:** 730-980 mm**HÖJDJUSTERINGSSOMRÅDE:** 250 mm**STATIV MATERIAL:** Stål**STATIV:** Manuellt justerbart**BORDSSKIVA:** Laminat 24 mm**STANDARDUTFÖRANEN:** 1200x600 / 1200x800

/ 1600x600 / 1600x800 / 2000x600 / 2000x800

LASTKAPACITET: 300 kg fördelad vikt**Tillbehör****MONTERING AV PÅBYGGNAD:** Ja**MONTERING AV HURTS:** Ja

1-645-136 m.fl.

Arbetsbord HD500

Manuellt arbetsbord med stabila benbockar i stål.

**Specifikation****HÖJD:** 745-1015 mm**HÖJDJUSTERINGSSOMRÅDE:** 270 mm**STATIV MATERIAL:** Stål**STATIV:** Manuellt justerbart**BORDSSKIVA:** Laminat/vinyl/stål/ek 40 mm**STANDARDUTFÖRANEN:** 1200x800 / 1600x600

/ 1600x800 / 2000x600 / 2000x800

LASTKAPACITET: 500 kg fördelad vikt**Tillbehör****MONTERING AV PÅBYGGNAD:** Ja**MONTERING AV HURTS:** Ja



9-739-136

PACKBORD S

Tillbehör:

- 2 perforerade pelare
- 2 hyllplan
- 4 avdelare



9-735-136

PACKBORD M

Tillbehör:

- 4 perforerade pelare
- 2 hyllplan
- 4 avdelare
- Pappersavrivare



9-731-136

PACKBORD L

Tillbehör:

- 2 perforerade pelare
- 2 hyllplan
- 4 avdelare
- Rullhållare
- Skärreggat



FLER KOMPLETTA VARIANTER
FINNS PÅ VÅR WEBB!

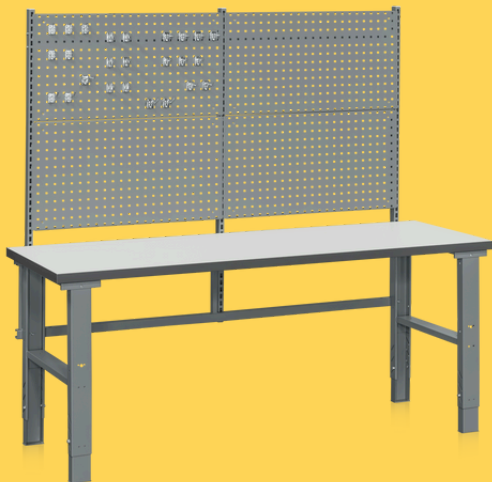


1-925-136

KOMPLETT 1

Tillbehör:

- 3 perforerade pelare
- 1 påbyggnadsram
- 2 verktygspaneler
- 2 hyllplan
- 2 backlister
- 12 plastbackar



1-926-136

KOMPLETT 2

Tillbehör:

- 3 perforerade pelare
- 1 påbyggnadsram
- 4 verktygspaneler



1-929-136

KOMPLETT 4

Tillbehör:

- 3 perforerade pelare
- 1 påbyggnadsram
- 2 verktygspaneler
- 2 hyllplan
- 2 backlister
- 12 plastbackar
- 2 fasta armar för c-profilskena
- C-profilskena
- Arbetsplatsbelysning



FLER KOMPLETTA VARIANTER
FINNS PÅ VÅR WEBB!



1-861-0 m.fl.

Arbetsbord W90

Vårt smidigaste motoriserade arbetsbord för lättare montering och packningsarbete.



SKANNA QR-KODEN FÖR
MONTERINGSVIDEO!



Specifikation

HÖJD: 680-1180 mm**HÖJDJUSTERINGSSOMRÅDE:** 500 mm**STATIV:** Stål**BORDSSKIVA:** Laminat eller vinyl 24 mm**STANDARDUTFÖRANDEN:** 1200x800 / 1600x800**PARALLELDRIFT:** Nej**LYFTHASTIGHET:** 33 mm/s obelastat**MOTORER:** Drivs av 230 V/50Hz**LASTKAPACITET:** 90 kg fördelad vikt

Tillbehör

MONTERING AV PÅBYGGNAD: Nej**MONTERING AV HURTS:** Nej

11-100-101 m.fl.

Arbetsbord W200

Motoriserat arbetsbord tillverkat i lackerat stål. Avsett för lättare arbeten som montering och packning.



Specifikation

HÖJD: 680-1180 mm**HÖJDJUSTERINGSSOMRÅDE:** 500 mm**STATIV:** Stål**BORDSSKIVA:** Laminat eller vinyl 24 mm**STANDARDUTFÖRANDEN:** 1200x800 / 1600x800 / 1800x800**PARALLELDRIFT:** Ja**LYFTHASTIGHET:** 33 mm/s obelastat**MOTORER:** Drivs av 230 V/50Hz**LASTKAPACITET:** 200 kg fördelad vikt

Tillbehör

MONTERING AV PÅBYGGNAD: Ja**MONTERING AV HURTS:** Nej

SKANNA QR-KODEN FÖR
MONTERINGSVIDEO!





11-100-111

KOMPLETT A

Tillbehör:

- 2 perforerade pelare
- 1 packbordshylla
- 5 avdelare



11-100-112

KOMPLETT B

Tillbehör:

- 3 perforerade pelare
- 2 verktygspaneler
- 2 hyllplan



11-100-113

KOMPLETT C

Tillbehör:

- 3 perforerade pelare
- 1 verktygspanel
- 5 backlister



FLER KOMPLETTA VARIANTER
FINNS PÅ VÅR WEBB!



300-12060-00 m.fl.

Arbetsbord W300

Motoriserat arbetsbord lämpligt för industri- och logistikarbete, riktigt stabilt och motståndskraftigt mot slitage.



SKANNA QR-KODEN FÖR
MONTERINGSVIDEO!



Specifikation

HÖJD: 700-1150 mm

HÖJDJUSTERINGSSOMRÅDE: 450 mm

STATIV: Stål

BORDSSKIVA: Laminat 24 mm

STANDARDUTFÖRANDEN: 1200x600 / 1200x800 / 1600x600 / 1600x800 / 1800x600 / 1800x800 / 2000x600 / 2000x800

PARALLELLDRIFT: Ja

LYFTHASTIGHET: 15 mm/s obelastat

MOTORER: Drivs av 230 V/50Hz

LASTKAPACITET: 300 kg fördelad vikt

Tillbehör

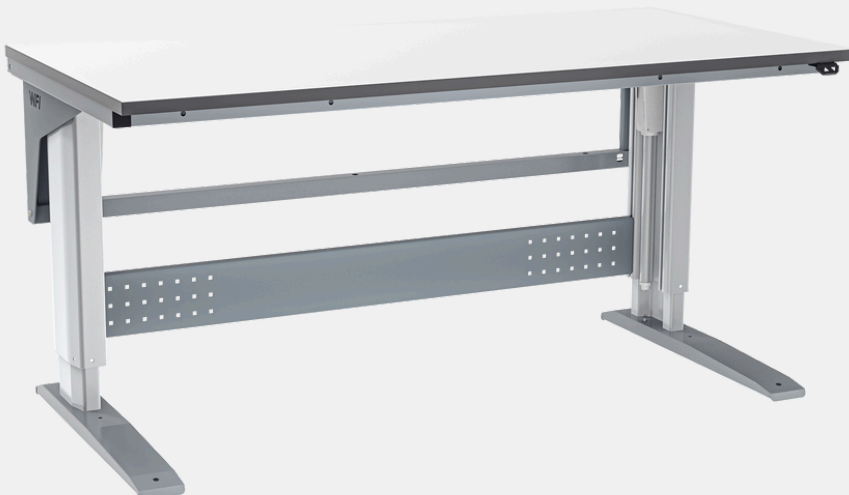
MONTERING AV PÅBYGGNAD: Ja

MONTERING AV HURTS: Ja

400-12060-00 m.fl.

Arbetsbord W400

Motoriserat arbetsbord lämpligt för industri- och logistikarbete, riktigt stabilt och motståndskraftigt mot slitage.



Specifikation

HÖJD: 700-1150 mm

HÖJDJUSTERINGSSOMRÅDE: 450 mm

STATIV: Stål

BORDSSKIVA: Laminat 24 mm

STANDARDUTFÖRANDEN: 1200x600 / 1200x800 / 1600x600 / 1600x800 / 1800x600 / 1800x800 / 2000x600 / 2000x800

PARALLELLDRIFT: Ja

LYFTHASTIGHET: 10 mm/s obelastat

MOTORER: Drivs av 230 V/50Hz

LASTKAPACITET: 400 kg fördelad vikt

Tillbehör

MONTERING AV PÅBYGGNAD: Ja

MONTERING AV HURTS: Ja

SKANNA QR-KODEN FÖR
MONTERINGSVIDEO!





300-16080-10

KOMPLETT 100

Tillbehör:

- 2 perforerade pelare
- 2 packbordshyllor
- 8 hyllavdelare

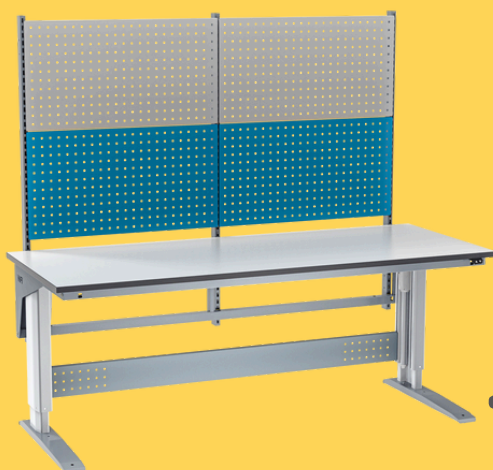


300-16080-13

KOMPLETT 115

Tillbehör:

- 3 perforerade pelare
- 2 backlister
- 2 verktygspaneler
- Överbyggnadskit för belysning
- Detaljer för c-profilskena



300-20080-10

KOMPLETT 116

Tillbehör:

- 3 perforerade pelare
- 4 verktygspaneler

FLER KOMPLETTA VARIANTER
FINNS PÅ VÅR WEBB!



400-20080-13

KOMPLETT 113

Tillbehör:

- 2 perforerade pelare
- 2 packbordshyllor
- 8 hyllavdelare



400-20080-12

KOMPLETT 112

Tillbehör:

- 3 perforerade pelare
- 2 verktygspaneler
- 2 backlister
- 2 hyllplan



400-20080-17

KOMPLETT 117

Tillbehör:

- 3 perforerade pelare
- 2 verktygspaneler
- 2 backlister
- 2 hyllplan
- Energilist
- Förvaringshurts
- Överbyggnadskit med c-profilskena

FLER KOMPLETTA VARIANTER
FINNS PÅ VÅR WEBB!



11-406-003

Arbetsbord W400 Vinkel

Motoriserat arbetsbord i vinkel för exempelvis montage-, verkstads- eller packningsarbete. Bordet har tre ben som är sammankopplade och styrs med en enkel handkontroll.



Specifikation

HÖJD: 700-1150 mm
HÖJDJUSTERINGSSOMRÅDE: 450 mm
STATIV: Stål
BORDSSKIVA: Laminat 24 mm
STANDARDUTFÖRANDE: 2000x2000
PARALLELLDRIFT: Ja
LYFTHASTIGHET: 10 mm/s obelastat
MOTORER: Drivs av 230 V/50Hz
LASTKAPACITET: 400 kg fördelad vikt

Tillbehör

MONTERING AV PÅBYGGNAD: Ja, på en sida
MONTERING AV HURTS: Ja

600-12080-00 m.fl.

Arbetsbord W600

Motoriserat arbetsbord för tyngre verkstadsarbete, riktigt stabilt och motståndskraftigt mot slitage.



Specifikation

HÖJD: 660-1060 mm
HÖJDJUSTERINGSSOMRÅDE: 400 mm
STATIV: Stål
BORDSSKIVA: Laminat 24 mm
STANDARDUTFÖRANDE: 1200x800 / 1600x800 / 2000x800
PARALLELLDRIFT: Ja
LYFTHASTIGHET: 6,5 mm/s obelastat
MOTORER: Drivs av 230 V/50Hz
LASTKAPACITET: 600 kg fördelad vikt

Tillbehör

MONTERING AV PÅBYGGNAD: Ja
MONTERING AV HURTS: Ja



WFI

Komplettera med tillbehör

För att ni ska kunna skräddarsy ert arbetsbord har vi ett brett sortiment av tillbehör för alla möjliga flöden och miljöer. Allt från påbyggnader, perforerade paneler och hyllor till hurtsar, plastbackar, belysning och ledbara armar. Utforska vårt utbud på wfi.se eller skanna QR-koden för ett exempel på hur ni kan bygga!



MONTERINGSVIDEO AV
PÅBYGGNAD OCH TILLBEHÖR



► WFI.SE



WFI

Industribord

I vårt sortiment av arbetsbord hittar ni även ett antal nischade industribord för arbeten som svetsning, slipning och montering. Här finns både manuella och motoriserade varianter, där de motoriserade bygger på samma typ av stomme som våra motoriserade standardbord. En konstruktion som möjliggör montering av påbyggnad över bordsskivan – vilket innebär att ni kan addera våra standardtillbehör även till ert utsugsbord, svetsbord eller vinklinsbord.



11-404-001-H m.fl.

Vinklingsbart bord LD300

Manuellt vinklingsbord med elektriskt vinklingsbar bordsskiva.
Kan höjjusteras manuellt 730-980 mm.



Specifikation

HÖJD: 730-980 mm

HÖJDJUSTERINGSSOMRÅDE: 250 mm

STATIV: Stål

BORDSSKIVA: Laminat 24 mm

STANDARDUTFÖRANDE: 1400x800 / 1800x800 / 2200x800

LASTKAPACITET: 160 kg fördelad vikt

VINKLING: 70 °

Tillbehör

MONTERING AV PÅBYGGNAD: Ja

MONTERING AV HURTS: Nej

11-405-001-D m.fl.

Vinklingsbart bord W400

Motoriserat höj- och sänkbart vinklingsbord för exempelvis monteringsarbete, riktigt stabilt och motståndskraftigt mot slitage.


CE-MÄRKT*

Specifikation

HÖJD: 700-1150 mm

HÖJDJUSTERINGSSOMRÅDE: 450 mm

STATIV: Stål

BORDSSKIVA: Laminat 24 mm

STANDARDUTFÖRANDE: 1400x800 / 1800x800 / 2200x800

PARALLELLDRIFT: Ja

LYFTHASTIGHET: 10 mm/s obelastat

MOTORER: Drivs av 230 V/50Hz

LASTKAPACITET: 400 kg fördelad vikt

VINKLING: 68 °

Tillbehör

MONTERING AV PÅBYGGNAD: Ja

MONTERING AV HURTS: Nej

*CE-märkt och är tillverkat enligt gällande direktiv 2006/42/EG med särskilda hänvisningar till direktivets bilaga 1 om väsentliga hälso- och säkerhetskrav i samband med konstruktion av maskiner.



1-438 m.fl.

Svetsbord manuellt

Manuellt svetsbord för industrier och verkstäder. Ett perfekt alternativ vid behov av ett manuellt och stabilt svetsbord med stålskiva.



Specifikation

HÖJD: 710-990 mm

HÖJDJUSTERINGOMRÅDE: 280 mm

STATIV: Stål

STANDARDUTFÖRANDE: 1600x800 / 2000x800

LASTKAPACITET: 400 kg fördelad vikt

Tillbehör

MONTERING AV PÅBYGGNAD: Ja

MONTERING AV HURTS: Nej

1-420-0 m.fl.

Svets/lödbord med dropplåt

Manuellt och stabilt svetsbord med stående plattjärn som ligger i en stålårsram, lämpar sig för både lödning och svetsning.



Specifikation

HÖJD: 750-1020 mm

HÖJDJUSTERINGOMRÅDE: 270 mm

STATIV: Stål

STANDARDUTFÖRANDE: 1200x800 / 1600x800

LASTKAPACITET: 500 kg fördelad vikt

Tillbehör

MONTERING AV PÅBYGGNAD: Nej

MONTERING AV HURTS: Nej



1-434-0 m.fl.

Svetsbord motoriserat

Motoriserat svetsbord för industrier och verkstäder, utrustat med en 12 mm riktad stålskiva med 28 mm hål för snabbtvingar.



Specifikation

HÖJD: 680-1080 mm

HÖJDJUSTERINGSSOMRÅDE: 400 mm

STATIV: Stål

STANDARDUTFÖRANDEN: 1200x800 / 1600x800 / 2000x800

LYFTHASTIGHET: 6,5 mm/s obelastat

LASTKAPACITET: 500 kg fördelad vikt

Tillbehör

MONTERING AV PÅBYGGNAD: Ja

MONTERING AV HURTS: Nej

1-435-0 m.fl.

Utsugsbord W400

Motoriserat utsugsbord avsett för industriarbete där det förekommer rök eller damm, som exempelvis slipning av olika material. Utrustat med en tålig gummimatta och kantlist för skonsam hantering samt bottenråg.



Specifikation

HÖJD: 700-1150 mm

HÖJDJUSTERINGSSOMRÅDE: 450 mm

STATIV: Stål

STANDARDUTFÖRANDEN: 1200x800 / 1600x800 / 2000x800

LYFTHASTIGHET: 10 mm/s obelastat

LASTKAPACITET: 400 kg fördelad vikt

Tillbehör

MONTERING AV PÅBYGGNAD: Ja

MONTERING AV HURTS: Nej



WFI

Bygg ert bord i The Yelper!

I vår konfigurator, The Yelper, kan ni bygga er unika arbetsplatslösning direkt online. Börja med att välja bord utifrån den här guiden och addera sedan tillbehör som effektiviserar ert flöde, och därmed er framgång. Allting i en 3D-vy med drag and drop-funktion, prisinformation (ÅF) och möjligheten att skicka en offertförfrågan. Ni som är befintliga kunder ser även era specifika priser direkt i The Yelper vid inloggning.



Testa att **bygga ert unika bord** direkt genom att skanna QR-koden:





WFI Yelp

WFI AB
Lidängsvägen 5
335 32 Gnosjö, Sweden
+46 (0)370 37 13 00
info@wfiab.se

► **WFI.SE**